

REGIME DE CAPITALIZAÇÃO

E

GESTÃO DE ATIVOS



Expectativa de vida por faixa etária

idade	1930-1940		1970-1980		2004	
	H	M	H	M	H	M
0	39	43	55	60	68	76
10	55	58	63	67	71	78
20	58	60	65	68	71	78
30	61	63	67	70	73	79
40	64	66	69	72	74	79
50	68	70	72	74	76	80
60	73	74	76	77	79	82
70	78	79	81	81	83	85

FONTE : IBGE



CAPITALIZAR É PRECISO

PREVIDÊNCIA NA CONSTITUIÇÃO

REGIMES DE PREVIDÊNCIA

```
graph TD; A[REGIMES DE PREVIDÊNCIA] --> B[REGIME GERAL  
Base : CF art. 201]; A --> C[REGIMES PRÓPRIOS  
Base : CF art. 40]; A --> D[Previdência Complementar  
Base : CF art. 202]; B --> E[REPARTIÇÃO]; C --> F[REPARTIÇÃO E CAPITALIZAÇÃO]; D --> G[CAPITALIZAÇÃO];
```

REGIME GERAL
Base : CF art. 201



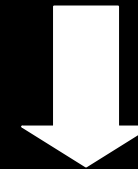
REPARTIÇÃO

REGIMES PRÓPRIOS
Base : CF art. 40



**REPARTIÇÃO E
CAPITALIZAÇÃO**

**Previdência
Complementar**
Base : CF art. 202



CAPITALIZAÇÃO

BD – Benefício Definido - o benefício será o definido na concessão e reajustado conforme legislação.

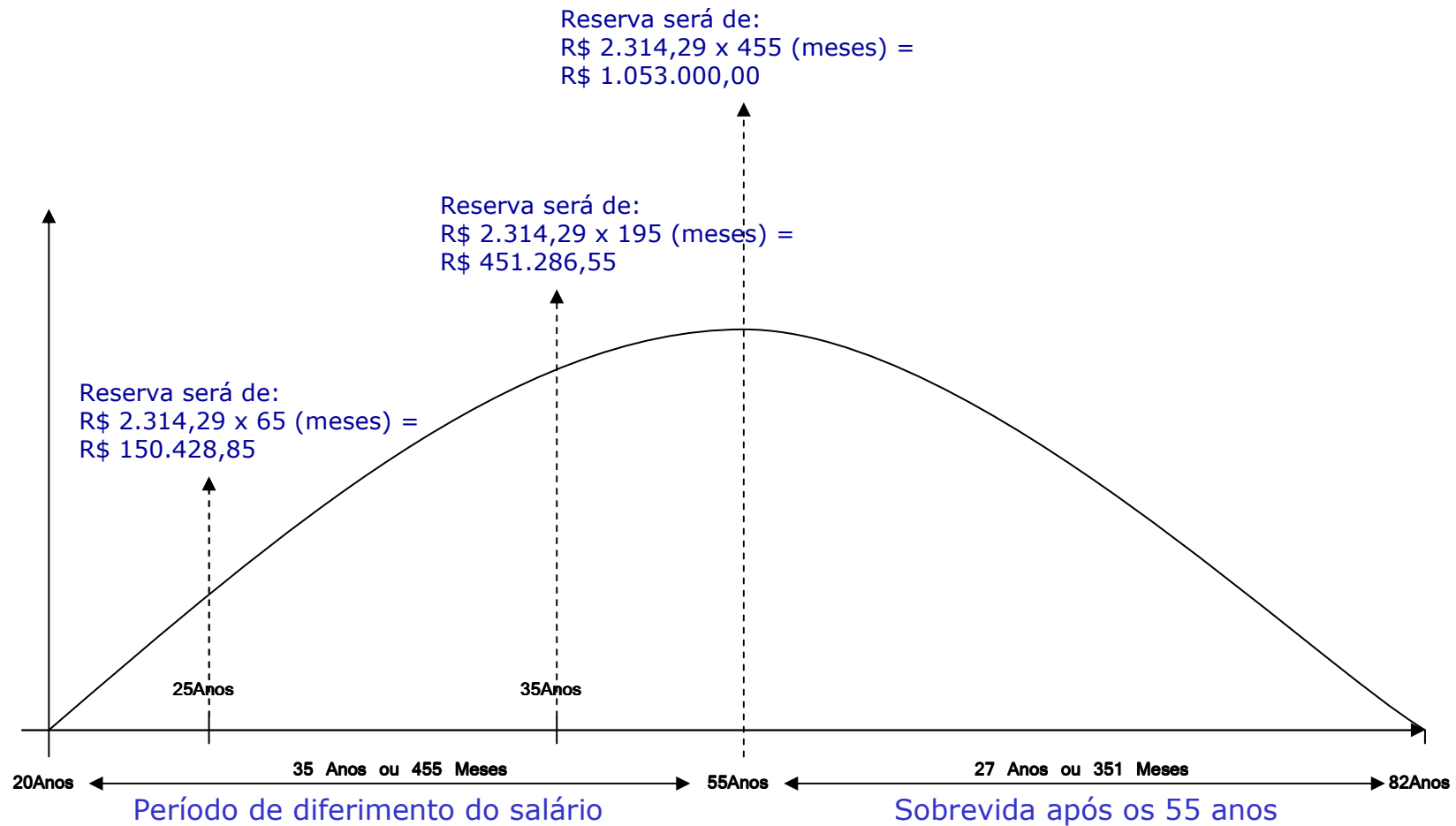
CD – Contribuição Definida - o benefício a ser pago é definido em função dos rendimentos gerados pela capitalização das contribuições aportadas.

DINÂMICA DAS RESERVAS MATEMÁTICAS

Formação das Reservas necessárias:
R\$ 1.053.000,00 dividido pelo tempo da
Vida laboral – 455 meses.
Contribuições mensais de **R\$ 2.314,29**

Hipótese:
Salário – R\$ 3.000,00

Reservas necessárias:
R\$ 3.000,00 x 351 meses =
R\$ 1.053.000,00



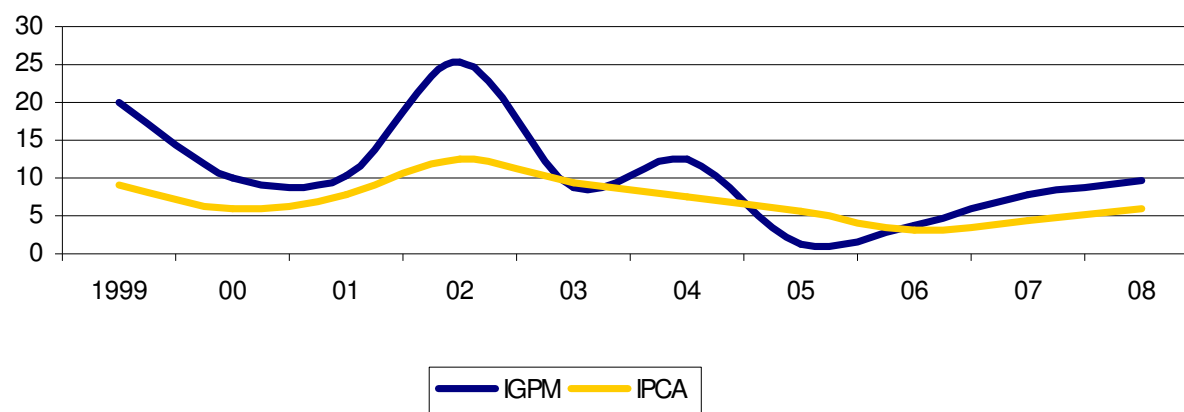
META ATUARIAL

ENFIM:

Se considerarmos que todo Regime de Próprio de Previdência Social deve garantir um equilíbrio financeiro e atuarial (CF art. 40 – Lei 9717/98 – Art. 1º), é fundamental que seja definido em seu Plano de Custeio qual deve ser a remuneração mínima dos capitais investidos, a isso se dá o nome de META ATUARIAL.

IGP-M x IPCA

MÊS/ANO	IGPM	IPCA
1999	20,10	8,94
2000	9,95	5,97
2001	10,37	7,67
2002	25,30	12,53
2003	8,70	9,30
2004	12,41	7,60
2005	1,21	5,69
2006	3,83	3,14
2007	7,75	4,46
2008	9,81	5,90



**GESTÃO DE ATIVOS DO SISTEMA
DE SEGURIDADE
FUNCIONAL PARANAENSE
- PARANAPREVIDÊNCIA –
ÓRGÃO GESTOR**

INÍCIO DA CAPITALIZAÇÃO

– CFT'S – ROYALTIES

Período	EVOLUÇÃO			RENTABILIDADE							
	série A	série D	SOMA	CDI	META	série A		série D		TOTAL CFT's	
					ATUARIAL	Nominal	(%) CDI	Nominal	(%) CDI	Nominal	(%) CDI
2000	300,6	1.142,1	1.442,7	11,58	12,00	12,34	106,56	14,26	123,14	13,85	119,64
2001	352,9	1.436,6	1.789,5	17,27	17,47	17,49	101,28	25,79	149,31	24,06	139,31
2002	467,1	2.319,1	2.786,1	19,09	28,30	32,28	169,11	61,43	321,86	55,68	291,73
2003	481,6	1.797,0	2.278,6	23,28	18,82	15,58	66,93	(13,74)	(58,99)	(8,85)	(38,00)
2004	509,1	1.554,0	2.063,1	16,17	19,01	19,03	117,68	(2,54)	(15,74)	1,96	12,12
2005	481,5	1.279,6	1.761,1	19,00	8,08	7,34	38,63	(6,51)	(34,26)	(3,09)	(16,26)
2006	462,1	1.081,0	1.543,1	15,05	9,72	9,96	66,22	(3,26)	(21,66)	0,35	2,36
2007	453,3	818,6	1.271,9	11,82	12,59	13,75	116,33	(12,19)	(103,08)	(4,42)	(37,37)
2008	449,1	972,5	1.421,6	12,37	12,26	17,01	137,48	40,01	323,48	31,84	257,43
abr/09	426,9	873,8	1.300,7	3,76	3,72	0,79	20,94	(4,81)	(127,95)	(3,05)	(80,95)

Obs.: Meta atuarial de 1999 a 2007 = IGPM + 6% aa. Em 2008 = IPCA + 6% aa

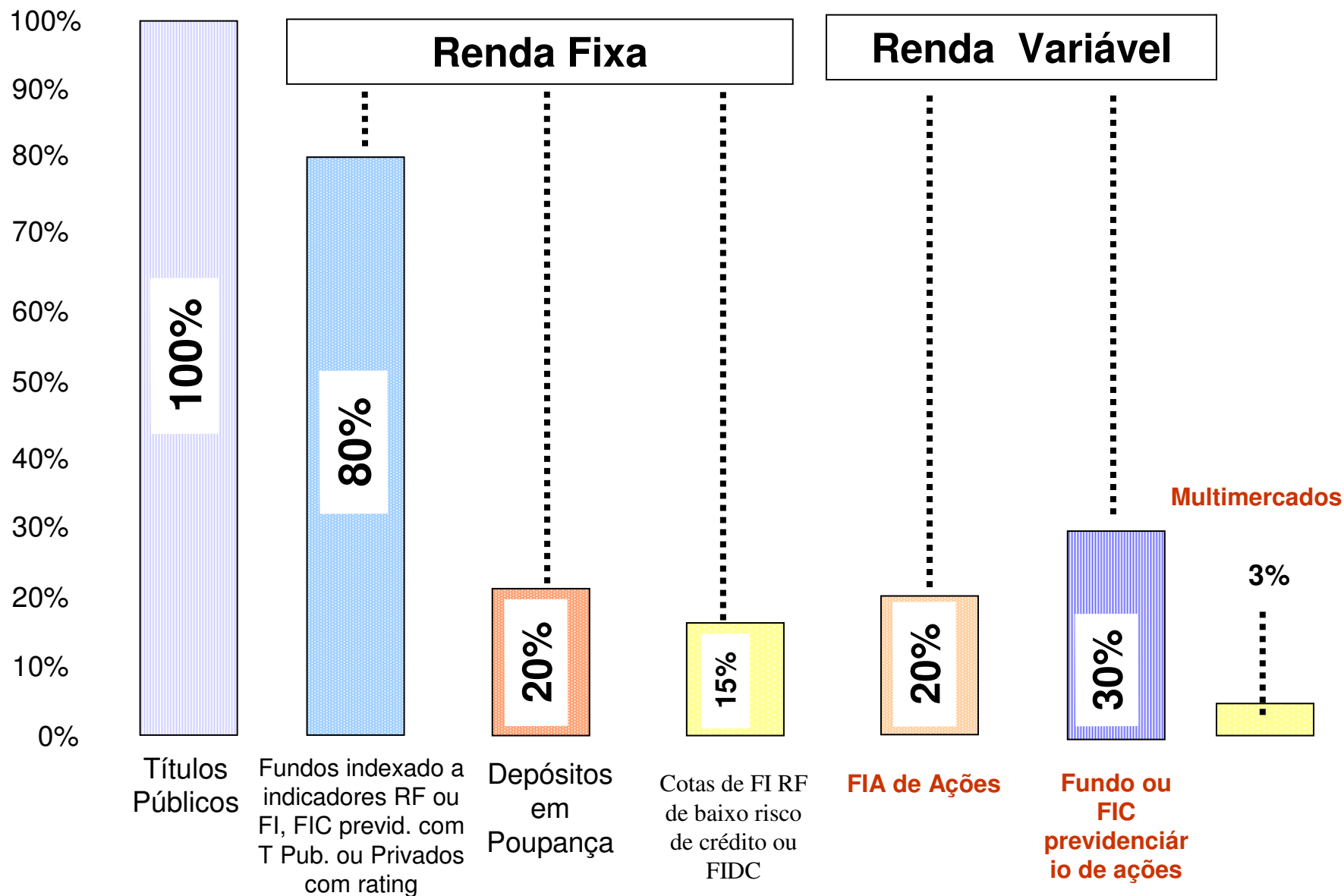
SEGREGAÇÃO DOS RECURSOS ADMINISTRADOS

Valores em abril/2009

PROGRAMA	VALOR (R\$ mil)	PARTICIPAÇÃO (NA CARTEIRA TOTAL)
Administrativo	3.078	0,09%
Previdência *	3.430.691	97,86%
Financeiro	15.161	0,43%
Serv. da Justiça	42.325	1,21%
Pecúlio	14.391	0,41%
TOTAL	3.505.646	100,00%

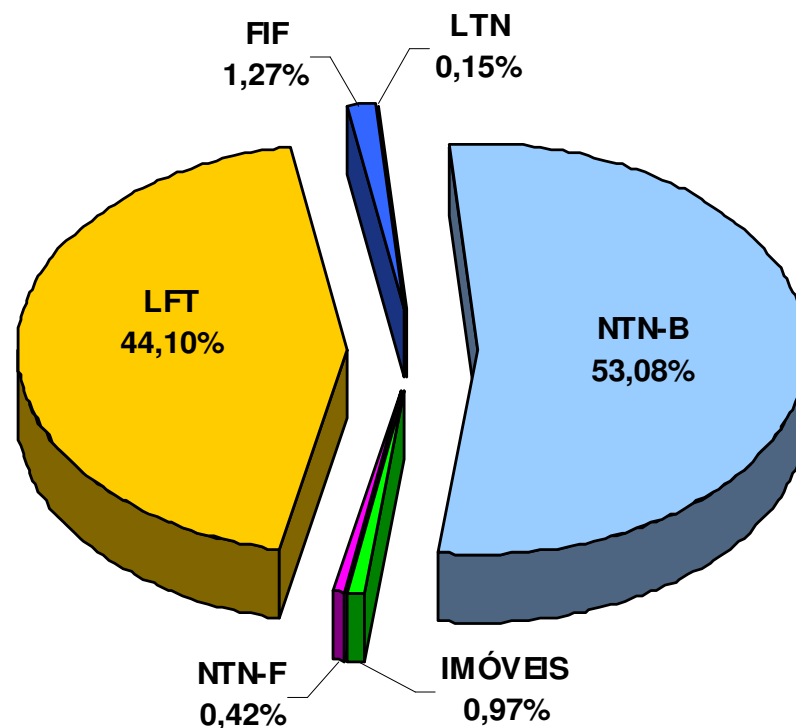
* Excluídos os CFT's

Resolução 3506



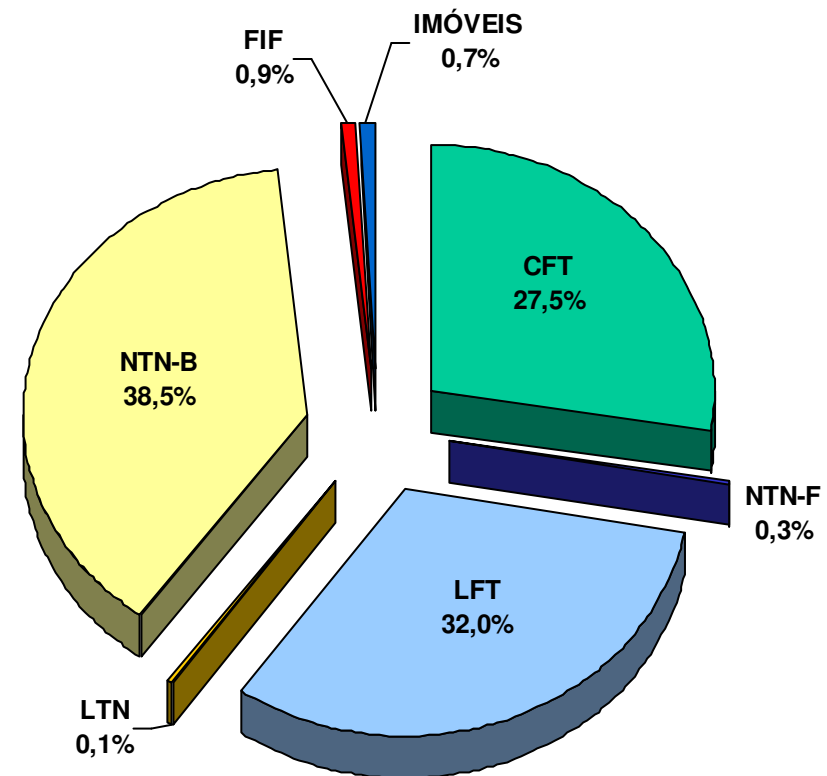
DISTRIBUIÇÃO DOS INVESTIMENTOS (s/CFT's)

Abril/09	
ATIVO	VALOR (R\$ mil)
LFT	1.512,9
NTN-B	1.821,1
NTN-F	14,5
LTN	5,2
FIF	43,7
IMÓVEIS	33,3
TOTAL	3.430,7



COMPOSIÇÃO DOS ATIVOS LÍQUIDOS (c/ CFT's) – A QUESTÃO DO CÂMBIO

Abril/09	
ATIVO	VALOR (R\$ mil)
CFT	1.300,7
LFT	1.512,9
NTN-B	1.821,1
NTN-F	14,5
LTN	5,2
FIF	43,7
IMÓVEIS	33,3
TOTAL	4.731,4



FLUXO FINANCEIRO DO FUNDO DE PREVIDÊNCIA - 2008

1	Receitas	TOTAL
1.1	Transferência de Receitas Previdenciárias	
1.1.1	Contribuições dos Servidores	222.260.313,38
1.1.2	Contribuições do Estado	223.149.930,88
1.1.3	Compensação financeira (COMPREV)	963.638,04
1.1.4	Auto-patrocínio (contribuições de Servidores em licença sem vencimentos)	292.580,36
	Subtotal Transferência de Receitas Previdenciárias (STRP)	446.666.462,66
1.2	Outras Receitas	
1.2.1	Rendimentos de Investimentos	354.649.092,79
1.2.2	Amortização das CFTs	205.441.025,29
1.2.3	Aluguéis de Imóveis	2.133.241,84
1.2.4	Devolução de benefícios	457.631,82
	Subtotal Outras Receitas (SOR)	562.680.991,74
	Total das Receitas (TR)	1.009.347.454,40
2	Despesas	
2.1	Despesas com Benefícios	
2.1.1	Aposentados e Pensionistas	350.181.854,44
	Subtotal Despesas com Benefícios (SDB)	350.181.854,44
2.2	Outras despesas	-
	Depósito Judicial	75.381,94
	Devolução Contribuição Patronal	15.234,17
	Subtotal Outras Despesas (SOD)	90.616,11
	Total das Despesas (TD)	350.272.470,55
3	Resultados	
3.1	Resultado Previdenciário: (STRP - SDB)	96.484.608,22
3.2	Resultado dos Investimentos: (SOR - SOD)	562.590.375,63
3.2	Resultado Geral: (TR - TD) ou (3.1 + 3.2)	659.074.983,85



**SISTEMA OPERACIONAL
DE APLICAÇÕES**

PROCEDIMENTOS RESGATE (FLUXO 2)

NTNB E NTNC – Notas do Tesouro Nacional – Série B e C

LFT – Letras Financeiras do Tesouro

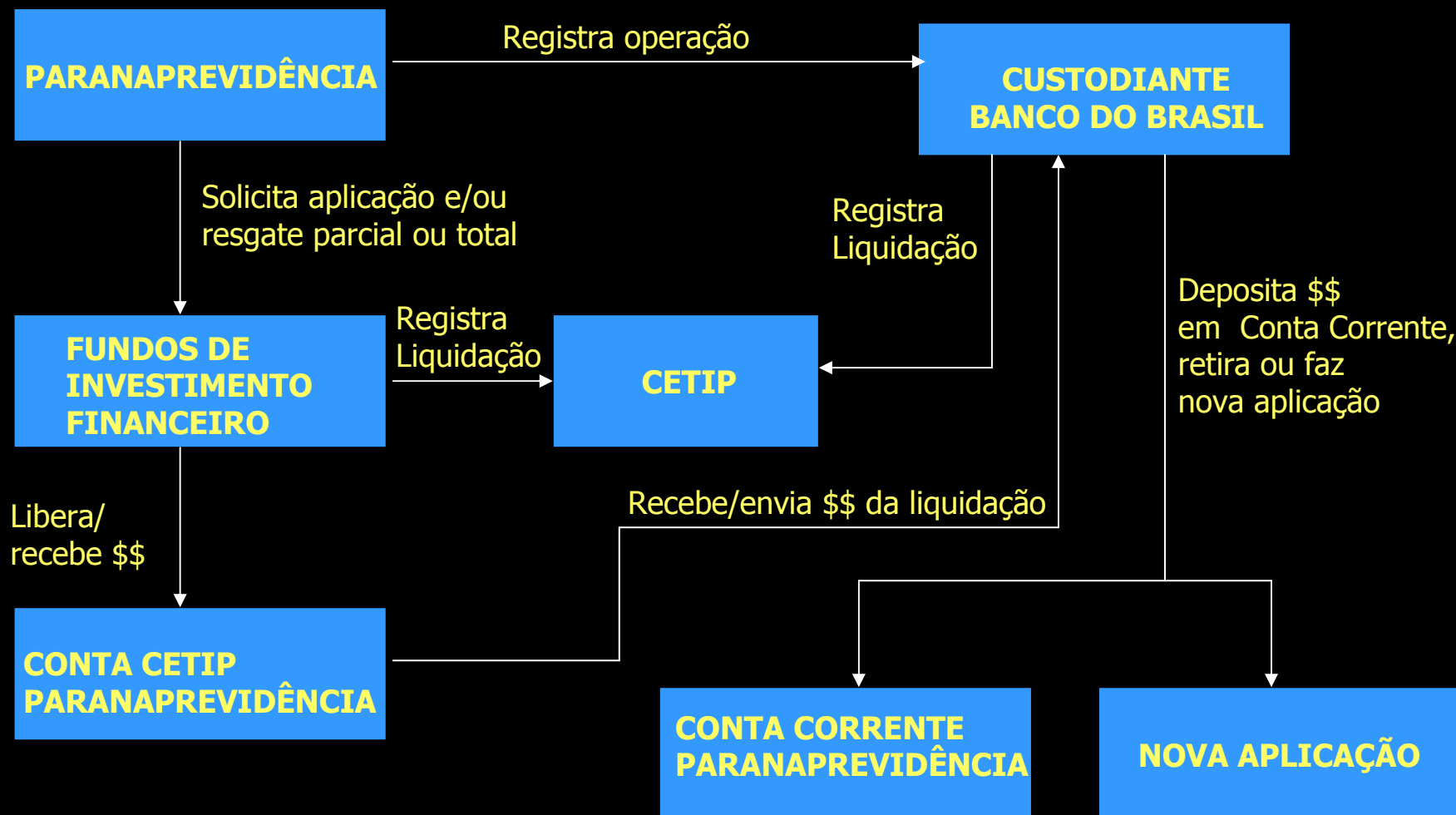


OBSERVAÇÕES :

- 1) Títulos com vencimento pré-estipulado
- 2) Baixa automática no vencimento
- 3) NTN-Rendimentos de juros são recebidos semestralmente de forma automática
 - 1) NTNB – IPCA + 10% ao ano
 - 2) NTNC – IGP-M + 7,5% ao ano
- 4) LFT-Rendimentos de juros são recebidos somente na data de vencimento
- 5) LFT-Rendimento médio SELIC(+/- 13% ao ano) + 0,3 % ao ano
- 6) Controle é feito diariamente com contabilização mensal

PROCEDIMENTOS DE APLICAÇÃO E RESGATE (FLUXO 1)

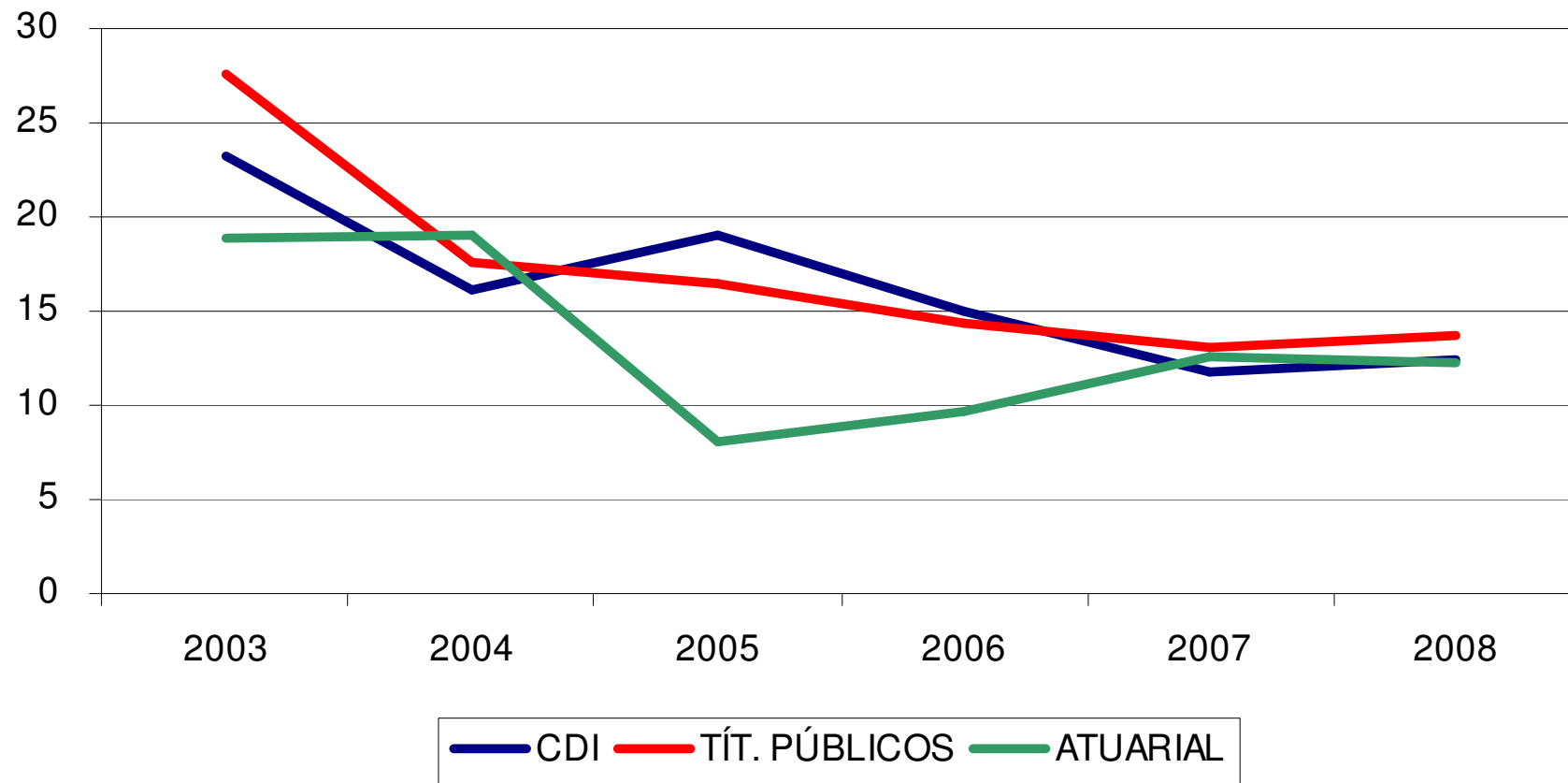
FIF – Fundo de Investimento Financeiro – DI – Depósito Interfinanceiro



OBSERVAÇÃO : Resgate quando necessário e renda fixa. Média 1% ao mês

RENTABILIDADE COMPARADA

– A ESTRATÉGIA DE COMPRA DE TÍTULOS PÚBLICOS



RENTABILIDADE ACUMULADA

MÊS/ANO	VARIÇÃO ACUMULADA		RENTABILIDADE	
	META ATUARIAL	CDI	FIF	TÍTULOS PÚBLICOS
2003	18,82	23,28	25,63	24,12
2004	19,01	16,17	16,28	17,57
2005	8,08	19,00	19,20	16,49
2006	9,72	15,05	15,08	14,38
2007	12,59	11,82	11,64	13,04
2008	12,26	12,37	12,04	13,78
JAN	0,97	1,05	1,08	0,94
FEV	2,02	1,91	1,98	1,93
MAR	2,72	2,90	2,98	3,13
ABR	3,72	3,76	3,83	3,89
MAI				
JUN				
JUL				
AGO				
SET				
OUT				
NOV				
DEZ				

Obs.: Meta atuarial até 2007 = IGPM + 6% aa. A partir de 2008 = IPCA + 6% aa

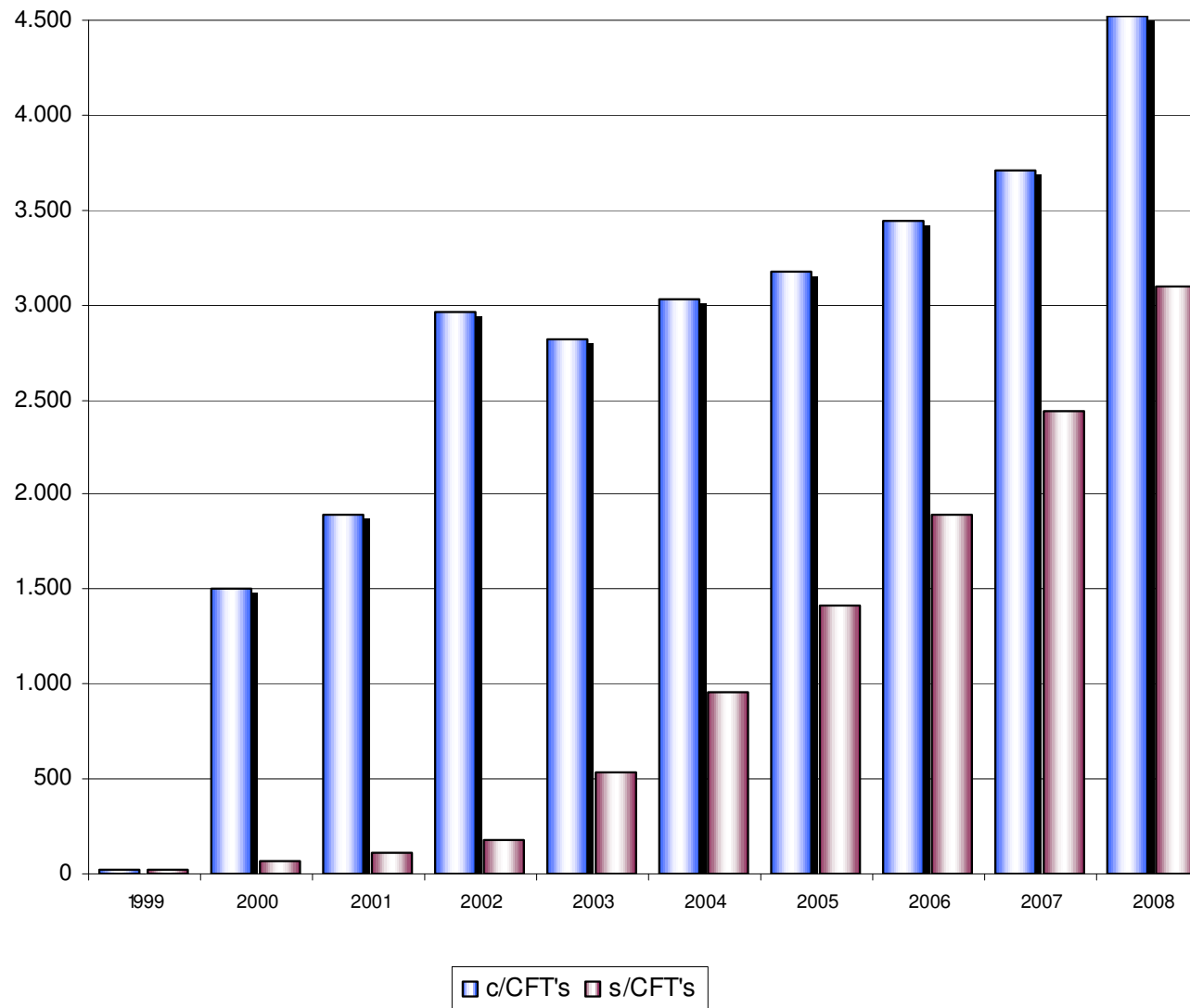
EVOLUÇÃO DOS ATIVOS

EVOLUÇÃO DOS INVESTIMENTOS

em R\$ milhões

PERÍODO	LFT's	NTN's	FIS	IMÓVEIS	Total s/CFT's	CFT's			Total c/CFT's
						Série A	Série D	Total	
1999	-	-	7,5	16,8	24,3	-	-	-	24,3
2000	14,3	-	34,0	16,6	64,9	300,6	1.142,1	1.442,7	1.507,6
2001	-	-	91,2	17,0	108,1	352,9	1.436,6	1.789,5	1.897,6
2002	102,8	-	46,3	25,0	174,1	467,1	2.319,1	2.786,1	2.960,2
2003	388,3	-	126,4	25,0	539,7	481,6	1.797,0	2.278,6	2.818,4
2004	598,3	317,9	20,4	25,3	961,9	509,1	1.554,0	2.063,1	3.025,0
2005	1.024,4	326,7	35,4	24,8	1.411,3	481,5	1.279,6	1.761,1	3.172,4
2006	1.282,5	538,4	40,9	34,7	1.896,5	462,1	1.081,0	1.543,1	3.439,6
2007	1.426,7	779,5	200,7	34,3	2.441,2	453,3	818,6	1.271,9	3.713,1
2008	1.388,4	1.625,3	50,7	33,4	3.097,8	449,1	972,5	1.421,6	4.519,4

EVOLUÇÃO DOS ATIVOS



RENDA VARIÁVEL X RENDA FIXA – O ETERNO DILEMA

- VERIFICAR O GRAU DE AVERSÃO A RISCO DO GRUPO DE SEGURADOS
- “STOP LOSS E STOP GAIN”
- PROBLEMAS DO MERCADO DE AÇÕES BRASILEIRO

Excesso de concentração em duas ações –
PETROBRAS e VALE

- BOLHA DE IPO'S

PARANAPREVIDÊNCIA



**“ME PREOCUPO COM O FUTURO, PORQUE
PRETENDO MORAR LÁ UM DIA”** Woody Allen

Mário Marcondes Lobo Filho

– Diretor de Finanças e Patrimônio -